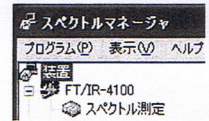


【FTIR測定方法】

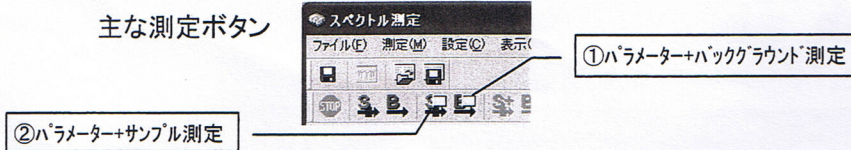
(1) 装置の起動

- ① FTIRのスイッチON、FTIR本体から初期化音(ピピピ)の後にPCを起動
- ② ソフト(スペクトルマネージャー)をダブルクリックし、測定項目(スペクトル測定)をダブルクリック



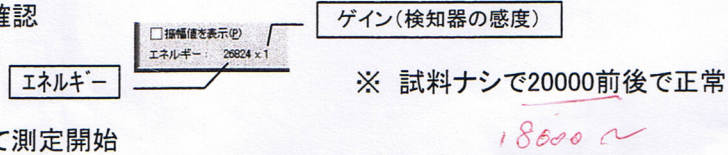
(2) 測定

主な測定ボタン

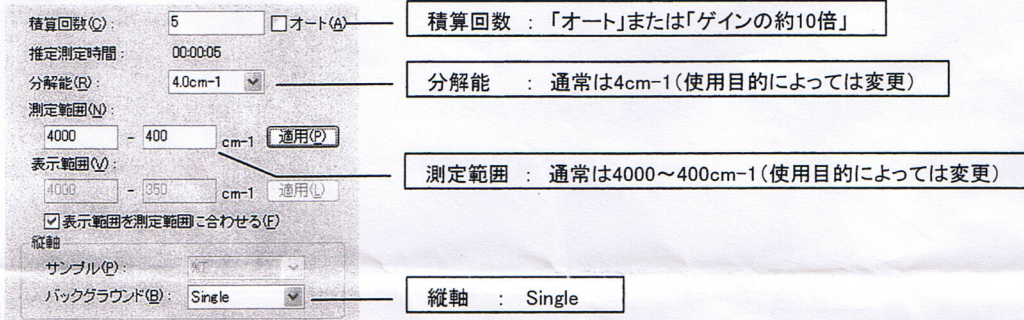


【1】バックグラウンド測定

- ① 「パラメーター+バックグラウンド測定」のツールボタンを押す
- ② 画面左下の「エネルギー」を確認

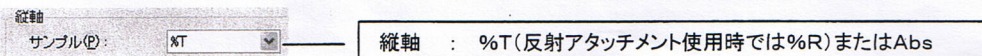


- ③ 測定条件を決めて、[OK]にて測定開始



【2】サンプル測定

- ① 「パラメーター+サンプル測定」のツールボタンを押す : 試料のセットはこの操作の先でも後でも良い
- ② 画面にてスペクトルの形状を確認 : 試料の濃度が高かったり、厚かったりするとピークトップがつぶれる
ピークトップが鋭くなるよう、測定前に試料の再調整を行う
- ③ 測定条件を決めて、[OK]ボタンにて測定開始 : バックグラウンド測定と同様だが、縦軸のみ設定が必要

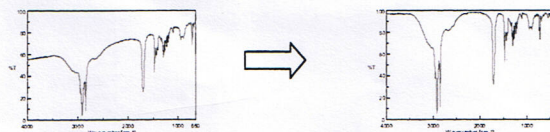


(3) データー処理 : 注) 測定データがきれいであれば、ベースライン補正、ノイズ除去の必要なし

測定後、スペクトルが「スペクトル解析プログラム」に自動的に転送される



【1】ベースライン補正 : ベースの曲がりを直す(自動式と手動式の2タイプあり)



【2】不要ピーク除去 : 2350cm-1付近の二酸化炭素の吸収をカット

